



In deze handleiding begeleiden we u met het aanmaken en beheren van de relaties in de website van EdiSoap.nl

Om gegevens beschikbaar te kunnen stellen voor uw relaties, dient u deze relaties aan te maken binnen de site van EdiSoap.nl. U dient minimaal te beschikken over het “Premium” abonnement.

Log eerst in op www.edisoap.nl door rechtsboven te klikken op “INLOGGEN”. Kies voor de knop “MIJN EDISOAP” en vervolgens “RELATIES”.

U ziet nu (ongeveer) onderstaand scherm.

DOONHEIDE 34A, 5421 ZP GEMERT | INFO@EDISOAP.NL | 0492 36 69 50 | HOME | UITLOGGEN | WELKOM, THIJS BARTEN

EDISOAP | LICENTIES | SUPPORT | DOWNLOADS | CONTACT | MIJN EDISOAP

EDISOap relaties

RELATIES 1 / 5 [TOEVOEGEN]

RELATIECODE	BEDRIJF	ADRES	PLAATS	[AANPASSEN]	[VERWIJDEREN]
5001	Test	Teststraat 1	Test		

CONTACTGEGEVENS: EDISOAP.NL, DOONHEIDE 34A, 5421 ZP GEMERT, INFO@EDISOAP.NL, 0492 36 69 50

SITEMAP: EDISOap, Licenties, Support, Handleidingen, Support Tool, Downloads

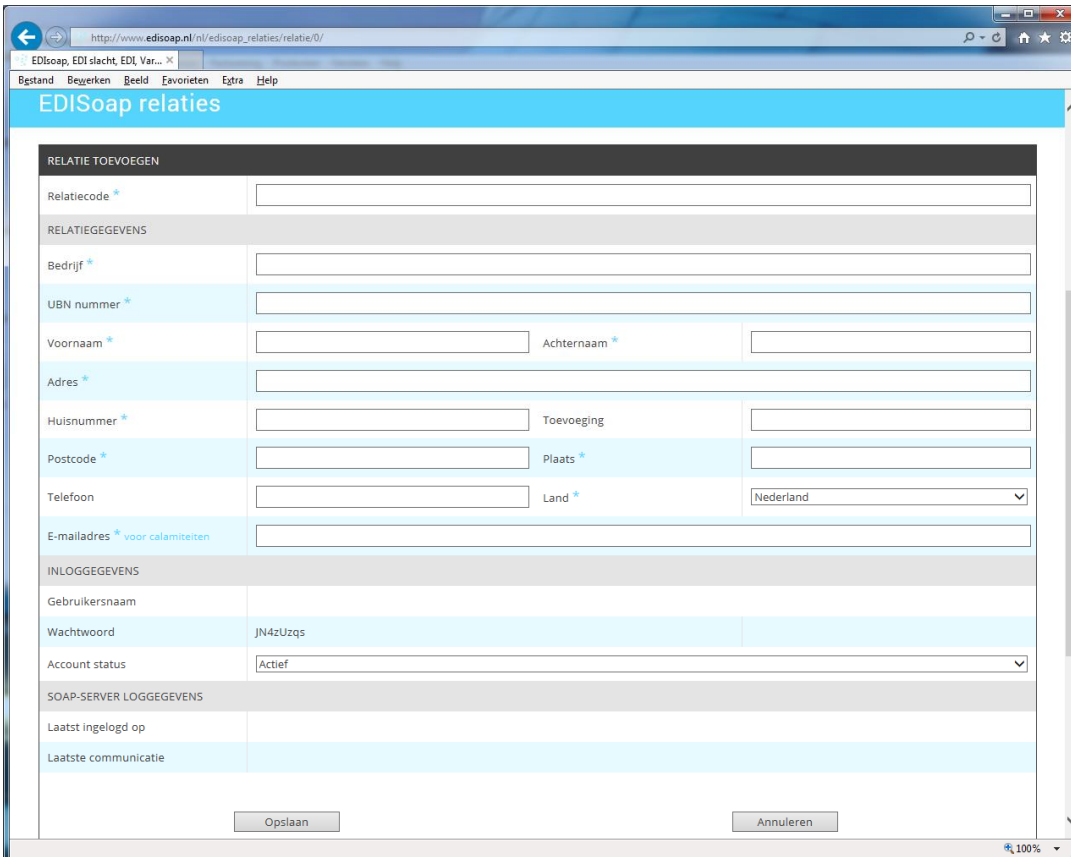
ONDERDEEL VAN: Combat

U ziet nu een overzicht van de reeds aangemaakte relaties. U kunt nu de volgende 3 dingen:

- Relatie Toevoegen : Aanmaken nieuwe relatie
- Relatie Aanpassen : Wijzigen van de gegevens van een bestaande relatie
- Relatie Verwijderen. : Verwijderen van een relatie (dit is INCLUSIEF ALLE DATA !!)

Relatie Toevoegen:

Klik op de knop TOEVOEGEN om een nieuwe relatie aan te maken. U ziet onderstaand scherm.



Vul alle gegevens in van de relatie.

- Relatienummer : Het door U toegekende nummer voor deze relatie. Dit moet corresponderen met de instellingen van deze relatie in uw software.
- Overige gegevens : Vul de NAW gegevens van de klant in en zijn Email adres.
- Gebruikersnaam : Wordt door het systeem gegenereerd en is niet te wijzigen.
- Wachtwoord : Tijdens het aanmaken van de relatie zit u **éénmalig** het wachtwoord. Het is later niet meer te tonen, alleen opnieuw te genereren.
- Loggegevens : U ziet hier later de laatste communicatie en inlog tijden.

Het aantal relaties dat u maximaal kunt aanmaken is afhankelijk van het abonnement dat u gekozen heeft. U kunt dit ten alle tijden OMHOOG bijstellen. U krijgt dan een factuur voor het resterende deel van het jaar. OMLAAG bijstellen kan alleen na contact met ons. U dient dan wel de overtollige relaties verwijderd te hebben.

Klik op “OPSLAAN” om de invoer te bevestigen. U ontvangt nu een mail met de inloggegevens van uw relatie. Deze dient u zelf door te geven aan uw relatie.



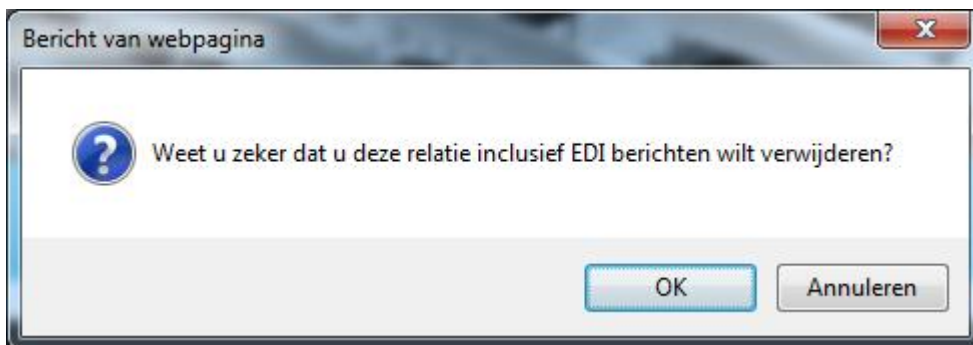
Relatie Aanpassen.

U kunt alle gegevens van uw relatie wijzigen behalve de gebruikersnaam.

Klik op “OPSLAAN” om de invoer te bevestigen. Indien u de relatiecode of wachtwoord opnieuw heeft ingesteld ontvangt u een mail met de nieuwe inloggegevens.

Relatie Verwijderen.

U kunt een relatie verwijderen door te klikken op de knop “VERWIJDEREN” rechts op de regel van de desbetreffende relatie. U zit volgende beveiligingsvraag:



Na het klikken op “OK” is de relatie verwijderd INCLUSIEF AL ZIJN DATA !!

Wachtwoord kwijt?

Wanneer iemand zijn of haar wachtwoord kwijt is, kan altijd het wachtwoord opnieuw worden opgevraagd via de knop “Wachtwoord Vergeten”. Na het invullen van het Email adres wordt een nieuw wachtwoord toegestuurd.